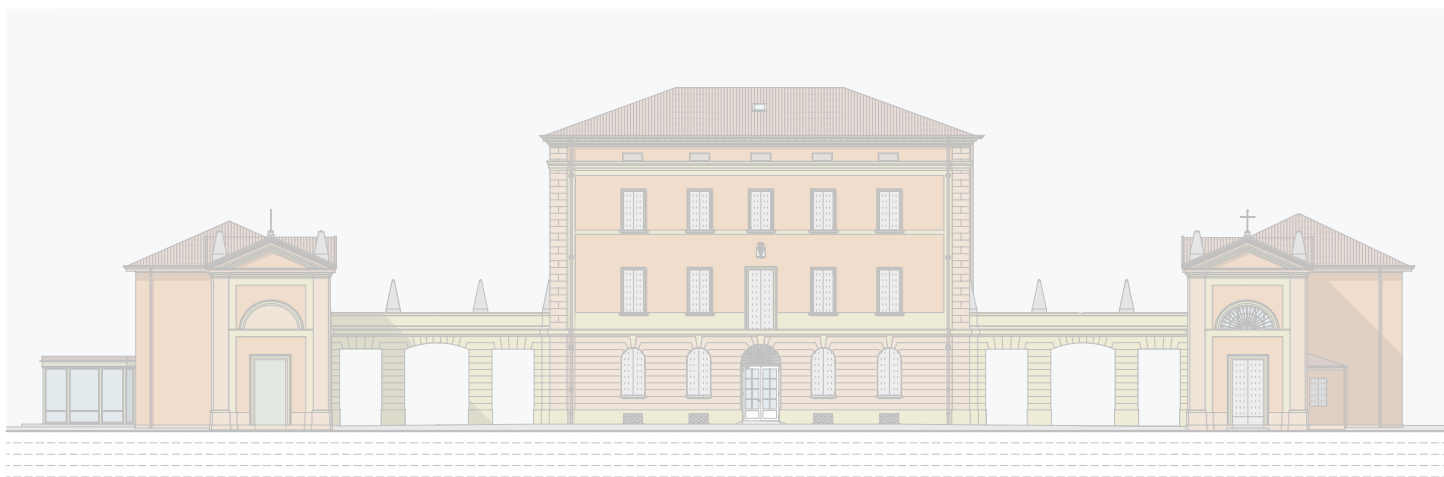




# COMUNE DI CASTEL MAGGIORE

## OPERE DI MANUTENZIONE STRAORDINARIA DEL COMPLESSO DENOMINATO "VILLA SALINA-MALPIGHI" POSTO IN VIA GALLIERA n. 2 STRALCIO n. 3 - CUP G77H21000970004



IL RICHIEDENTE:  
**Comune di Castel Maggiore**

AREA LL.PP. - PATRIMONIO - TRASPORTI - MOBILITA'  
**La Dirigente: Lucia Campana**

PROGETTISTA E D.L.:  
**Arch. Loreto Colucci**

TECNICO COMPETENTE

**AUTORIZZAZIONE**  
prot. 29410 del 10/12/2021  
prot. 27072 del 20/10/2022 (variante)  
*art. 21, comma 4, D. Lgs. 42/2004*

**AUTORIZZAZIONE PAESAGGISTICA**  
n. 1/2022 del 11/01/2022  
*art. 146, D. Lgs. 42/2004*

**PROGETTO DEFINITIVO-ESECUTIVO**  
Stralcio n. 3  
*art. 23, commi 7 e 8, D. Lgs. 50/2016*

**OGGETTO: ELENCO PREZZI**

TAVOLA	28 S3 - CC		SCALA	NOVEMBRE 2022
DATA AGG.	N.	DESCRIZIONE		

N°	Codice	Descrizione	unità di misura	prezzo unitario
		ADEGUAMENTO DELLE CONDIZIONI DI SICUREZZA		
1	E04.001.005	Estintore a polvere, omologato secondo la normativa vigente, con valvola a pulasante, valvola di sicurezza a molla e manometro di indicazione di carica, dotato di sistema di controllo della pressione tramite valvola di non ritorno a monte del manometro, escluso eventuale supporto da pagare a parte		
		<b>Estintori</b>		
		c da kg 6, classe 34A-233BC	cad	67,52 €
2	E04.001.035	Posizionamento di estintore con supporto:		
		<b>Posizionamento estintori</b>		
		a a parete in acciaio al carbonio verniciato rosso, diametro 160 mm per estintore a polvere da 6 kg	cad	38,22 €
3	NP ED 01	Posizionamento a parete o su supporto verticale di cartelli per le attrezzature antincendio (colore rosso) conformi al DLgs 81/08, in lamiera di alluminio 5/10, con adeguati sistemi di fissaggio.		
		<b>Cartelli segnalazione estintori</b>		
		250 x 310 mm	cad	6,65 €
4	NP ED 02	Posizionamento a parete o su supporto verticale di cartelli per segnaletica di emergenza conformi al DLgs 81/08, in lamiera di alluminio 5/10, con adeguati sistemi di fissaggio, da posizionare in funzione delle indicazioni contenute nel piano di emergenza.		
		<b>Segnaletica di emergenza</b>		
		250 x 250 mm	cad	5,96 €
		Pellicola adesiva di sicurezza per l'aumento della resistenza allo sfondamento e in grado di far assumere al vetro caratteristiche di sicurezza, certificata secondo norma UNI EN 12600, posata internamente previa pulizia del vetro, taglio a misura e applicazione senza bolle o grinze:		
5	C45047 (DEI)	trasparente		
		<b>Pellicola di sicurezza</b>		
		b con resinatura superficiale antigraffio	mq	70,58 €
6	NP ED 03	Rimozione di elementi di arredo di ogni genere, compresi la cernita dei vari componenti, il carico e trasporto nell'ambito del cantiere e, per i manufatti non riutilizzabili, il carico e trasporto agli impianti di stoccaggio, di recupero o a discarica autorizzata, compresi gli oneri di smaltimento. Comprese le necessarie assistenze ed ogni onere e magistero per dare l'opera finita a perfetta regola d'arte.		
		<b>Rimozione arredi</b>	mc	75,12 €
7	1C.22.040.0020 (L-ER)	Parapetto di scale, ballatoi, balconi, terrazze e simili; con profilati normali tondi, quadri, piatti, angolari a disegno semplice. Compresa una mano di antiruggine, le assistenze per lo scarico, il deposito, il sollevamento a piè d'opera, la posa da fabbro e muraria, i fissaggi, gli accessori d'uso. (peso medio indicativo 25 kg/m²):		
		<b>Parapetti finestre</b>		
		a per balconi	kg	7,88 €

8	A18.034.020	Grande riparazione di infissi di qualunque genere con lo smontaggio e il rimontaggio dei vari elementi che compongono l'infisso, per l'eventuale sostituzione dei pezzi, che saranno pagati a parte, nonché l'incollaggio, il rinzeppamento e l'incavicchamento degli incastri con le parti lavorate ben rifinite e levigate		
		<b>Riparazione portone esterno ingresso principale</b>	cad	55,81 €
9	A18.034.025	sovrapprezzo alle riparazioni quando trattasi d'infissi di persiane alla romana o di portoni di accesso alle scale:		
		<b>sovrapprezzo riparazioni infissi</b>		
		b portoni di accesso - 70%	%	39,07 €
10	A18.034.020	Grande riparazione di infissi di qualunque genere con lo smontaggio e il rimontaggio dei vari elementi che compongono l'infisso, per l'eventuale sostituzione dei pezzi, che saranno pagati a parte, nonché l'incollaggio, il rinzeppamento e l'incavicchamento degli incastri con le parti lavorate ben rifinite e levigate		
		<b>Riparazione scuri</b>	cad	55,81 €
11	A25.29	Rimozione e successiva fornitura e posa in opera di serrature di marca primaria o a scelta della D.L. di serie corredata da tre chiavi, compreso ogni onere e magistero per darle in opera a regola d'arte e perfettamente funzionanti, su infissi di qualsiasi genere. Misurazione cadauno.		
		<b>Sostituzione serrature</b>	cad	43,57 €
12	A25.33	Sostituzione di maniglia di marca primaria o a scelta della D.L., compreso ogni onere e magistero per darla in opera a regola d'arte e perfettamente funzionante, su infissi di qualsiasi genere. Misurazione cadauno.		
		<b>Sostituzione maniglie</b>	cad	38,50 €
13	A24.09	Fornitura e posa di maniglia con indicatore libero/occupato, montato su porte in legno, compreso ogni altro onere e magistero per dare il lavoro a regola d'arte. Misurazione cadauno.		
		<b>Maniglie con indicatore libero occupato</b>	cad	35,48 €
14	A18.016.011	Serramento realizzato in legno lamellare di abete con telaio 68 ÷ 78 x 70 ÷ 80 e battenti 68 ÷ 78 x 78 ÷ 88 ricavati da segati opportunamente stagionati, fornito e posto in opera, escluso controtelaio da computarsi a parte, con coprigiunti esterni ed interni, fermavetro e giunto apribile con camera di decompressione per la raccolta dell'acqua, predisposto per l'alloggiamento di almeno una guarnizione di tenuta, gocciolatoio sul traverso inferiore con scarico delle acque piovane, giunzione angolare dei profili con collanti per esterni in classe D3 o D4 secondo le norme UNI EN 204/205, verniciato con prodotto monocomponente idrosolubile all'acqua, con impregnante, mano intermedia e finitura, compresi ferramenta, maniglie, cerniere, meccanismi di manovra, dispositivi di sicurezza contro le false manovre e quant'altro necessario per il funzionamento e vetrocamera con prestazioni termiche e acustiche idonee, permeabilità all'aria classe 4 secondo la norma UNI EN 12207, tenuta all'acqua classe 7A secondo la norma UNI 12208, resistenza al vento classe C3 secondo la norma UNI 12210, compreso il trasporto, escluso il controtelaio, il tiro ai piani ed eventuali assistenze murarie:		
		prestazione termica del serramento: idoneo per zona climatica C con trasmittanza termica $U_w \leq 1,75 \text{ W/mqK}$ , idoneo per zona climatica D con trasmittanza termica $U_w \leq 1,67 \text{ W/mqK}$ ; prestazione acustica del serramento: indice di valutazione del potere fonoisolante $R_w = 36 \text{ dB}$ :		
		<b>Sostituzione infisso ingresso principale</b>		

		a	finestra, a telaio fisso - parte fissa sopraluce (230x75cm)	mq	475,53 €
		o	portafinestra 2 ante, a battente - parte apribile (230x210cm)	mq	634,04 €
15	NP ED 04		Abbattimento delle barriere architettoniche mediante realizzazione di rampa di accesso e risagomatura terreno, il tutto dato in opera come segue: 1) Fornitura e posa in opera di rampa esterna per l'abbattimento delle barriere architettoniche, da posizionare all'accesso dell'immobile (edificio lato nord), con pendenza <8%, dislivello da superare cm 10, removibile per garantire l'ispezionabilità del pozzetto posto all'ingresso dell'immobile. L'opera è da realizzare in acciaio della migliore qualità, con profili e lamiere di dimensione diversa e variabile, tagliati, piegati e sagomati a misura secondo gli elaborati di progetto. Piano di calpestio in lamiera stirata antiscivolo modello tipo fils 21 sp 2, bugnata o mandorlata a scelta della D.L.; compreso struttura nervata sottorampa per la tenuta del piano, realizzata in profilati di acciaio tagliati, sagomati e scantonati a misura. Il tutto di alta qualità e resistenza per l'inserimento in ambiente storico e su immobile di interesse storico architettonico. L'opera deve essere completa di elementi accessori e di fissaggio, e quant'altro per dare il lavoro finito a perfetta regola d'arte in ogni sua parte; 2) risagomatura dell'area di terreno adiacente al posizionamento della rampa mediante posa di misto stabilizzato; 3) fornitura e posa in opera di sponda metallica di contenimento del terreno risagomato, posta quale diaframma con il fianco di rampa; 4) innalzamento di n.4 pozzetti e di una caditoia interessati dalla risagomatura del terreno, per una quota massima di cm. 10 e comunque secondo il nuovo profilo determinato dalla risagomatura stessa.		
			<b>Superamento barriere architettoniche (ingresso immobile lato nord)</b>	a corpo	3.998,08 €
16	A85013 (DEI)		Misura di fessurazioni, eseguita tramite deformometro di alta precisione, su due caposaldi infissi ai lati della fessura		
			<b>Monitoraggio crepe</b>	cad	20,21 €
17	A85016 (DEI)		Apposizione di coppia capisaldi per punte da deformometro		
			<b>Inserimento capisaldi per monitoraggio</b>	cad	30,47 €
			<b>Adeguamento delle condizioni di sicurezza</b>		
			<b>OPERE RISANANTI E DA PITTORE</b>		
18	B01.013.005		Spicconatura e scrostamento di intonaco a vivo di muro, di spessore fino a 3 cm, compreso l'onere di esecuzione anche a piccole zone e spazzolatura delle superfici		
			<b>Rimozione intonaco</b>	mq	15,68 €
19	A08.016.065		Intonaco traspirante deumidificante ad elevata porosità ( $\geq 40\%$ ), igroscopicità, traspirabilità e ridotto assorbimento capillare d'acqua per murature in elevazione in mattoni, in pietra e miste soggette ad elevata umidità e risalita capillare, con l'impiego di malta costituita da pura calce idraulica naturale NHL 3.5, pozzolana naturale micronizzata, inerti di sabbia silicea e calcare dolomitico di granulometria $0 \div 2,5$ mm, con coefficiente di resistenza al vapore acqueo $\mu \leq 3$ , conducibilità termica pari a $0,47$ W/mK, aria occlusa in fase d'impasto $\geq 25\%$ , per uno spessore finito di 20 mm, in due strati:		
			<b>Intonaco deumidificante</b>		
		a	applicato a mano	mq	48,09 €

20	A20.001.025	Fondo impregnante all'acqua a base di silicati, per interni e esterni, a base di una combinazione di legante e sol di silicato, trasparente, ad alta penetrazione, applicato in una mano a pennello, a rullo o a spruzzo		
		<b>Preparazione del sottofondo murario</b>	mq	2,72 €
21	A20.016.030	Pittura per interni ai silicati, lavabile, conforme alle norme DIN EN 13300 e DIN 18363, 2.4.1, costituita da legante e pigmenti inorganici, derivanti da prodotti naturali, privi di solventi o sostanze nocive alla salute, applicata in due mani a pennello, a rullo o a spruzzo:		
		<b>Pittura per interni</b>		
		a <i>bianca</i>	mq	5,44 €
22	A20.016.030	Pittura ai silicati per interni e per cartongesso conforme alle norme DIN EN 13300 e DIN 18363 2.4.1. composta da sol di silice e pigmenti inorganici derivanti da prodotti naturali, privi di solventi o sostanze dannose alla salute, applicata in due mani a pennello, a rullo o a spruzzo:		
		<b>Pittura per interni (controsoffitto)</b>		
		a <i>bianca</i>	mq	6,29 €
		<b>Opere risananti e da pittore</b>		
		<b>IMPIANTO ELETTRICO</b>		
23	B01.052.005	Rimozione di cavo flessibile unipolare con conduttore in rame, incluso l'onere per l'avvicinamento al luogo di deposito provvisorio nell'ambito del cantiere, escluso l'onere di carico, trasporto e scarico a discarica autorizzata:		
		<b>Sfilaggio conduttore elettriche esistenti</b>		
		a <i>sezione fino a 16 mmq</i>	kg	1,44 €
24	B01.052.020	Rimozione di cavo rigido multipolare con conduttori in rame, incluso l'onere per l'avvicinamento al luogo di deposito provvisorio nell'ambito del cantiere, escluso l'onere di carico, trasporto e scarico a discarica autorizzata:		
		<b>Sfilaggio conduttore elettriche esistenti</b>		
		b <i>sezione 6 ÷ 16 mmq</i>	kg	1,51 €
25	B01.055.005	Rimozione di apparecchiature elettriche all'interno o all'esterno di fabbricati, per impianti "tipo civile" a vista o incassati, compresi tutti gli accessori quali supporti, placche etc., la cernita dell'eventuale materiale di recupero, l'avvicinamento al luogo di deposito indicato nell'ambito del cantiere, per gruppo di dispositivi alloggiati in scatola:		
		<b>Rimozione di apparecchiature elettriche - impianto</b>		
		a <i>da 1-3 posti</i>	cad	3,53 €
26	B01.055.010	Rimozione di apparecchiature elettriche modulari (interruttori, portafusibili, contattori, relè, etc.) installati all'interno di quadri e centralini, compresi tutti gli accessori di cablaggio e relativi conduttori posti all'interno del quadro o centralino:		
		<b>Rimozione di apparecchiature elettriche - quadri</b>		
		a <i>unipolari portata fino a 32 A</i>	cad	3,94 €

27	B01.055.015	Rimozione di armadi, contenitori e cassette in materiale isolante, installati a giorno o ad incasso, inclusi, portelli, porte, accessori per montaggio apparecchiature e quant'altro con esclusione dello smontaggio dei dispositivi elettrici e dei cablaggi interni, superficie frontale:		
		<b>Rimozione quadro elettrico</b>		
		a <i>fino a 250 x 250 mm</i>	cad	4,92 €
28	B01.058.005	Rimozione di plafoniera per lampade ad incandescenza, con copertura in vetro o polycarbonato, inclusi gli oneri della rimozione dei sostegni a muro o a soffitto e l'avvicinamento al luogo di deposito nell'ambito del cantiere, escluso l'onere di carico, trasporto e scarico a discarica autorizzata		
		<b>Rimozione plafoniere</b>	cad	9,05 €
29	B01.010.010	Rimozione di plafoniera per lampade fluorescenti, inclusi gli oneri della rimozione dei sostegni a muro o a soffitto e l'avvicinamento al luogo di deposito provvisorio nell'ambito del cantiere, escluso l'onere di carico, trasporto e scarico a discarica autorizzata:		
		<b>Rimozione plafoniere</b>		
		a <i>1 x 18w</i>	cad	9,05 €
		e <i>2 x 36w</i>	cad	12,59 €
		f <i>1 x 58w</i>	cad	11,74 €
30	B01.010.020	Tracce in muratura di strutture di interesse storico-artistico, eseguite a mano, compresa la chiusura delle tracce e l'avvicinamento del materiale di risulta al luogo di deposito provvisorio, in attesa del trasporto allo scarico:		
		per tracce in muratura di mattoni pieni:		
		<b>Esecuzione di tracce</b>		
		b <i>della sezione 21 ÷ 40 cmq</i>	m	26,79 €
31	B01.061.005	Trasporto a discarica controllata secondo il DLgs 13 gennaio 2003, n. 36 dei materiali di risulta provenienti da demolizioni, previa caratterizzazione di base ai sensi del DM 27 settembre 2010 da computarsi a parte, con autocarro di portata fino a 50 q, compresi carico, viaggio di andata e ritorno e scarico con esclusione degli oneri di discarica		
		<b>Trasporto a discarica</b>	mc	49,31 €
32	A25136 (DEI)	Compenso alle discariche autorizzate e realizzate secondo il DLgs 13 gennaio 2003, n. 36, per conferimento di materiale di risulta proveniente da scavi o demolizioni, escluso il costo relativo alla caratterizzazione del rifiuto:		
		<b>Oneri di discarica</b>		
		b <i>Rifiuti non ammissibili in discarica per rifiuti inerti (art. 5 DM 24 giugno 2015) ma ammissibili in discarica per rifiuti non pericolosi (art. 6 e 7 DM 24 giugno 2015)</i>	t	100,00 €
33	D02.001.005	Cavo flessibile unipolare FS17-450/750 V, conforme ai requisiti della Normativa Europea Regolamento UE 305/2011 - Prodotti da Costruzione CPR e alla CEI UNEL 35716, classe Cca - s3, d1, a3, tensione nominale non superiore a 450-750 V, isolato in pvc, non propagante l'incendio conforme CEI EN 60332-1-2:		
		<b>Posa in opera nuovi cavi</b>		
		b <i>sezione 1,5 mmq</i>	m	0,99 €
		c <i>sezione 2,5 mmq</i>	m	1,31 €
34	D02.037.005	Interruttore automatico magnetotermico, serie modulare, tensione nominale 230/400 V c.a., potere d'interruzione 10 kA, curva caratteristica di intervento tipo "C" (CEI-EN 60947-2):		

		<b>Interruttori magnetotermici</b>		
		u <i>tetrapolare 40 ÷ 63 A</i>	cad	159,11 €
35	D02.037.025	Modulo automatico differenziale da associare agli interruttori magnetotermici della serie modulare, tensione nominale 230/400 V c.a.:		
		<b>Modulo automatico differenziale</b>		
		f <i>sensibilità 0,3 A o 0,5 A, tipo «A»:</i>	cad	187,75 €
36	D02.001.045	Cavo flessibile conforme ai requisiti della Normativa Europea Regolamento UE 305/2011 - Prodotti da Costruzione CPR e alla CEI UNEL 35318, classe Cca - s3, d0, a3, isolato con gomma etilenpropilenica ad alto modulo con guaina in pvc, tensione nominale 0,6/1 kV, non propagante l'incendio conforme CEI EN 60332-1-2:		
		<b>Posa in opera nuovi cavi</b>		
		tetrapolare FG16OR16 - 0,6/1 kV:		
		f <i>sezione 4 x 16 mmq</i>	m	15,21 €
37	D01.022.005	Interruttore automatico magnetotermico, serie modulare, tensione nominale 230/400 V c.a.:		
		potere d'interruzione 4,5kA		
		<b>Interruttori magnetotermici</b>		
		a <i>unipolare 6 A</i>	cad	25,67 €
		b <i>unipolare 10 ÷ 25 A</i>	cad	26,62 €
38	D01.022.010	Interruttore automatico magnetotermico, serie modulare, tensione nominale 230/400 V c.a.:		
		potere d'interruzione 6kA		
		<b>Interruttori magnetotermici</b>		
		e <i>unipolare+neutro 10 ÷ 32 A</i>	cad	66,57 €
		n <i>tetrapolare 10 ÷ 32 A</i>	cad	133,15 €
39	D01.022.020	Modulo automatico differenziale da associare agli interruttori magnetotermici della serie modulare, tensione nominale 230/400 V c.a.:		
		sensibilità 0,03 A, tipo «A»:		
		<b>Modulo automatico differenziale</b>		
		a <i>bipolare, per magnetotermici con portata fino a 32 A</i>	cad	140,75 €
		d <i>tetrapolare, per magnetotermici con portata fino a 32 A</i>	cad	216,58 €
40	D01.022.025	Modulo automatico differenziale da associare agli interruttori magnetotermici della serie modulare, tensione nominale 230/400 V c.a.:		
		sensibilità 0,3 A o 0,5 A, tipo «AC»:		
		<b>Modulo automatico differenziale</b>		
		e <i>tetrapolare, per magnetotermici con portata fino a 63 A</i>	cad	149,59 €
41	D02.043.005	Interruttore di manovra sezionatore tripolare, tensione d'esercizio fino a 400 V c.a., in contenitore isolante serie modulare, installato su guida DIN35, della portata di:		
		<b>Interruttore di manovra sezionatore</b>		
		c <i>63 A</i>	cad	89,35 €
42	D05.010.005	Scaricatore di corrente da fulmine, classe I secondo CEI 81-8, spinterometro autoestinguente incorporato, tensione di esercizio 255 V - 50/60 Hz, resistenza di isolamento > 1000 M ohm, livello di protezione 3,5 kV, involucro in tecnopolimero, in opera su guida DIN questa esclusa		
		<b>Scaricatore di corrente</b>		

		b	tripolare, prova corrente da fulmine (10/350 µs) 60 kA	cad	333,93 €
43	D02.046.045		Contatore trifase statico di energia per corrente alternata, in contenitore isolante serie modulare, alimentazione 380 V - 50 Hz, precisione classe 2, risoluzione 1 kWh, inserzione su linea e trasformatori amperometrici, rapporti di trasformazione selezionabili:		
			<b>Contatore trifase statico</b>		
		a	ad un numeratore meccanico a 6 cifre per conteggio di energia attiva	cad	258,86 €
44	D02.049.035		Armadio da parete in poliestere, con portello trasparente, grado di protezione IP 55, inclusi gli accessori di fissaggio per l'installazione di apparecchiature scatolate e modulari, delle dimensioni:		
			<b>Armadio da parete</b>		
		c	1.000 x 800 x 300 mm	cad	1.273,15 €
			<b>IMPIANTO ELETTRICO UTILIZZATORE DI TIPO INCASSATO</b>		
45	D01.001.005		Impianto elettrico per punto luce, del tipo incassato, in unità abitativa tipo di 100 mq in pianta, misurato a partire dalla scatola di derivazione in dorsale, questa esclusa; con sistema di distribuzione in conduttori del tipo FS17-450/750 V di sezione proporzionata al carico, cavo di protezione incluso, posati in tubazione flessibile di pvc autoestinguente serie media escluse opere murarie:		
			<b>Punti luce</b>		
		a	punto luce singolo	cad	23,88 €
		b	punto luce doppio	cad	25,71 €
46	D01.001.010		Impianto elettrico per punto comando, del tipo incassato, in unità abitativa tipo di 100 mq in pianta, misurato a partire dalla scatola di derivazione in dorsale, questa esclusa; con sistema di distribuzione in conduttori del tipo FS17-450/750 V di sezione proporzionata al carico, posati in tubazione flessibile di pvc autoestinguente serie media: apparecchio del tipo componibile, serie media, fissato su supporto plastico in scatola da incasso con placca di finitura in resina o lega di alluminio escluse opere murarie:		
			<b>Punti comando</b>		
		a	comando a singolo interruttore	cad	36,67 €
		c	comando a singolo deviatore	cad	42,95 €
		e	comando a singolo invertitore	cad	57,08 €
	D01.001.035		Impianto elettrico per segnalazione, del tipo incassato, in unità abitativa tipo di 100 mq in pianta, misurato a partire dalla scatola di derivazione, questa esclusa; con sistema di distribuzione in conduttori del tipo FS17-450/750 V posati in tubazioni flessibili di pvc autoestinguente serie media; apparecchio del tipo componibile, serie media, fissato su supporto plastico in scatola da incasso con placca di finitura in resina o lega di alluminio:		
		b	comando a pulsante con lampada di segnalazione 250 V c.a.	cad	55,24 €
		d	comando a pulsante a tirante	cad	63,34 €
		f	ronzatore per impianto interno	cad	40,72 €



48	D01.001.015	Impianto elettrico per punto presa di corrente, del tipo incassato, in unità abitativa tipo di 100 mq in pianta, misurato a partire dalla scatola di derivazione in dorsale, questa esclusa; con sistema di distribuzione in conduttori del tipo FS17-450/750 V di sezione proporzionata al carico, cavo di protezione incluso, posati in tubazione flessibile di pvc autoestinguente serie media: apparecchio del tipo componibile, serie media, fissato su supporto plastico in scatola da incasso con placca di finitura in resina o lega di alluminio:		
		<b>Punti presa</b>		
		a 2 x 10 A+T, singola	cad	42,58 €
		n bipasso 2 x 10/16 A+T, singola	cad	43,68 €
		r UNEL 2 x 10/16 A+T, singola	cad	43,13 €
		s UNEL 2 x 10/16 A+T, doppia	cad	55,28 €
49	D01.001.030	Impianto elettrico per dorsale interna, del tipo incassato, in unità abitativa tipo di 100 mq in pianta, misurato a partire dal centralino di appartamento, con scatole di derivazione da incasso per ogni ambiente, con sistema di distribuzione in conduttori del tipo FS17-450/750 V posati in tubazioni flessibili di pvc autoestinguente serie media:		
		a 2 x 1,5 mmq + T	cad	176,27 €
		b 2 x 2,5 mmq + T	cad	180,51 €
		c 2 x 4 mmq + T	cad	195,06 €
50	D01.001.025	Collegamento equipotenziale per vano		
		<b>Collegamento equipotenziale</b>	cad	134,58 €
51	D02.010.005	Canale portacavi in pvc rigido, divisibile in scomparti, completo di coperchio, installato a parete o soffitto inclusi raccordi e terminali:		
		<b>canale portacavi in pvc</b>		
		g 100 x 60 mm	cad	34,26 €
		CANALINE E MINICANALI		
52	D01.019.015	Minicanale in pvc con coperchio standard o avvolgente:		
		uno scomparto:		
		<b>Minicanale in pvc</b>		
		a 10 x 20 mm	m	4,71 €
53	D01.019.020	Minicanale in pvc con coperchio standard o avvolgente:		
		uno scomparto:		
		<b>Minicanale in pvc</b>		
		c 18 x 40 mm	m	8,35 €
54	D01.019.030	Accessori per canaline e minicanali:		
		<b>Accessori per canaline</b>		
		e scatola portapparecchi per minicanale in pvc	cad	12,70 €
		IMPIANTI DI TERRA E DI PROTEZIONE DALLE SCARICHE ATMOSFERICHE		
55	D05.001.065	Piastra equipotenziale per impianti di terra inclusi accessori di fissaggio e cablaggio:		
		a con piastra e coperchio in plastica antiurto, morsetti in ottone nichelato, capacità 1 conduttore diametro 10 mm, 1 bandella larghezza 30 mm, 7 conduttori fino a 16 mmq	cad	27,31 €

56	D09.001.025	Apparecchio di illuminazione rettangolare montato ad incasso o esterno in polycarbonato, conforme CEI 34-21/22, EN 60598-1, EN 60598-2-2, EN 60598-2-22, UNI EN 1838, con circuito elettronico di controllo, classe isol. II, grado di protezione IP 40, alimentazione ordinaria 230 V c.a.:		
		tipo non permanente, 60 minuti di autonomia con batteria Ni-Mh, con sorgente luminosa LED con flusso equivalente a lampada fluorescente da:		
		<b>Apparecchi illuminanti di emergenza</b>		
		b 11 W	cad	82,86 €
		c 24 W	cad	102,39 €
57	D09.001.030	Apparecchio di illuminazione rettangolare montato ad incasso o esterno in polycarbonato, conforme CEI 34-21/22, EN 60598-1, EN 60598-2-2, EN 60598-2-22, UNI EN 1838, con circuito elettronico di controllo, classe isol. II, grado di protezione IP 40, alimentazione ordinaria 230 V c.a.:		
		tipo permanente, 60 minuti di autonomia con batteria Ni-Mh, con sorgente luminosa LED con flusso equivalente a lampada fluorescente da 11 W		
		<b>Apparecchi illuminanti di emergenza</b>	cad	91,74 €
		<b>PLAFONIERE</b>		
58	D03.034.003	Plafoniera tonda con corpo a diffusore in polycarbonato autoestinguente stabilizzato ai raggi UV, IP 54, diametro esterno 21 cm:		
		<b>Plafoniera tonda</b>		
		a per lampade led attacco E 27	cad	21,50 €
59	D03.034.025	Plafoniera stagna rettangolare, corpo in polycarbonato autoestinguente, schermo in polycarbonato autoestinguente trasparente prismatizzato internamente, installata a parete, plafone o a sospensione, apparecchio con grado di protezione IP 66, lampade LED temperatura di colore 4000 K, alimentazione 230 V c.a.:		
		bilampada		
		<b>Plafoniera stagna rettangolare</b>		
		c lunghezza 1.600 mm, 48 W, 7.780 lm	cad	158,15 €
		<b>CONDUTTORI DI TERRA</b>		
60	D05.001.005	Corda in rame nudo, in opera completa di morsetti e capicorda, posata:		
		su passerella, tubazione protettiva o cunicolo:		
		<b>Corda in rame nudo</b>		
		c sezione nominale 16 mmq	m	5,04 €
		<b>Impianto elettrico</b>		
		<b>IMPIANTO DI DISTRIBUZIONE DATI</b>		
61	D06.013.085	Convertitore da 1000Base-T a 1000Base-SX, conforme standard Ethernet Gigabit IEEE 802.3ab 1000Base-T, IEEE802.3z 1000Base-SX, una porta 1000Base-T, una porta 1000Base-SX per fibra multimodale o monomodale fino a 20 km, modalità Full Duplex e auto-negoziiazione per porta in fibra, indicatori a LED diagnostici, dip switch per impostazione Fibra (auto/manuale), LLR (abilita/disabilita), con supporto LLCF (Link Loss Carry Forward, Link Pass Through), LLR (Link Loss Return) per porta FX		
		<b>Convertitore</b>	cad	491,42 €

62	D06.013.100	Armadio da parete in lamiera metallica verniciata con resine epossidiche, conforme IEC 297-1 e IEC 297-2, grado di protezione IP 30, portello con vetro temperato spessore 4 mm e serratura a chiave, delle dimensioni di:		
		f 600 x 600 x 500 mm, 9 unità	cad	333,58 €
		g 600 x 600 x 600 mm, 12 unità	cad	368,86 €
63	D09.010.020	Gruppo di continuità assoluta, montato in armadio standard 19", con scomparto batterie incorporato e accumulatori stazionari al piombo tipo VRL in dotazione, fattore di potenza in ingresso 0,99, caratteristiche nominali della tensione in ingresso uguali a quelle di uscita, tipo "COB" monofase 230 V frequenza 50/60 Hz, tecnologia PWM ad alta frequenza, by-pass automatico, stabilità di tensione pari a 1%, porte di comunicazione RS 232 e USB, 6 uscite IEC 230 V - 10 A di cui 4 programmabili, pannello LCD e software di gestione incluso, con potenza apparente, compresa l'attivazione dell'impianto:		
		<b>Gruppo di continuità assoluta</b>		
		b 2 kVA autonomia all'80% del carico 8 minuti, 2 unità rack	cad	1.091,86 €
64	D06.013.120	Accessori per armadio standard 19", base 600 mm, profondità 600 mm:		
		<b>Accessori per armadio</b>		
		j pannello con 5 prese di corrente universali 16 A bipasso ed un interruttore bipolare	cad	234,14 €
65	D06.013.010	Cavo FTP schermato in lamina di alluminio, conduttori in rame 24 AWG e filo di continuità in rame diametro 0,5 mm, conforme ISO IEC 11801 - EN 50173:		
		<b>Cavo FTP</b>		
		c 4 coppie, guaina in pvc, Cat. 6, classe di reazione al fuoco Eca	m	1,72 €
66	D06.013.030	Attestazione di cavo UTP o FTP 4 coppie su connettore RJ45 cat. 6 conforme ISO IEC 11801 questo incluso		
		<b>Attestazione di cavo FTP</b>	cad	7,33 €
67	D06.013.049	Presa modulare 8 pin tipo RJ45, in ABS, installata in scatola da parete o da incasso, completa di supporto e placca in resina:		
		<b>Presa modulare</b>		
		c cat. 6, per cavi FTP	cad	39,59 €
68	D06.013.125	Pannello di permutazione modulare, cablaggio universale, con telaio per armadio da 19", completo di porte per cavi UTP o FTP:		
		<b>Pannello di permutazione</b>		
		c con 24 porte tipo RJ45	cad	455,02 €
69	D06.013.075	Patch-cord realizzata in cavo 4 coppie, conduttori in rame 24AWG e connettori RJ45, conforme alla normativa ISO /IEC 11801 e EIA/TIA 568 C2-1, lunghezza:		
		<b>Cavo patch</b>		
		d 100 cm, F/UTP categoria 6	cad	10,52 €
70	NP EL 02	Switch da 24 porte RJ45, autosensing 10/100/1000 Mbps, conformità IEEE 802.3, in contenitore metallico desktop o per montaggio a rack, completo di collegamento all'alimentazione, compresa l'attivazione dell'impianto:		
		<b>Switch 24 porte RJ45</b>	cad	1.250,00 €

71	D06.013.170	Access point da interno in contenitore plastico adatto per installazioni ad incasso su controsoffitto, con alimentatore esterno e porta Gigabit PoE LAN 10/100/1000 Mbps, parte wireless con sistemi di crittografia di tipo WEP, WPA, WPA2 e filtro su indirizzi MAC, funzionamento AP, AP Client, Repeater, Bridge Point to Point/Point to Multi Point e WDS1; conforme standard IEEE 802.11 b/g/n, compresa l'attivazione dell'impianto:		
		<b>Access point</b>		
		a tecnologia MIMO 2T/2R, due antenne di guadagno 2 dB, con velocità di trasmissione fino a 300 Mbps	cad	203,34 €
72	NP EL 01	Avvio e configurazione apparati di rete		
		<b>Avvio e configurazione</b>	cad	255,00 €
73	D06.013.175	Certificazione di cavi e componenti di reti lan, con rilascio di report dettagliato per ogni tratta misurata, secondo norme ISO IEC 11801, EN 50173 classi C, D, E, F e TIA 568B CAT. 3, 5, 5E, 6 e 7; valutata per ogni tratta misurata		
		<b>Certificazione di cavi e componenti</b>	cad	27,76 €
74	D05.010.020	Scaricatore di sovratensione per linea telefonica analogica o ADSL, conforme CEI EN 61643-21, tensione nominale 130 V, corrente nominale 200 mA, corrente nominale impulsiva di scarica (8/20 µs) per filo 2,5 kA, livello di protezione < 600 V, involucro in tecnopolimero, grado di protezione IP 20		
		<b>Scaricatore di sovratensione</b>	cad	75,94 €
		<b>Impianto di distribuzione dati</b>		
		IMPIANTO IDRO SANITARIO		
75	E01.031.010	Rete generale di distribuzione acqua calda/fredda per un bagno standard realizzata all'interno del suddetto ambiente, con tubazione in acciaio zincato (diametro 1/2") senza saldatura con raccordi in ghisa malleabile, rivestita con guaina in elastomero espanso da 6 mm, completa di rubinetto d'arresto del tipo da incasso a cappuccio, con esclusione della colonna d'adduzione idrica, della posa dei sanitari e rubinetteria e dell'assistenza muraria compresa la predisposizione per l'allaccio dello scaldabagno elettrico		
		<b>Distribuzione rete acqua calda/fredda</b>	cad	800,36 €
76	E01.031.020	Rete di adduzione per apparecchio igienico-sanitario, mediante sistema a collettore, con tubo in multistrato, per distribuzione di acqua fredda e calda dimensionato secondo la UNI 9182, compreso il rivestimento dei tubi, con esclusione della colonna di scarico e adduzione idrica, della posa dei sanitari, rubinetteria e l'assistenza muraria:		
		<b>Realizzazione di punto di adduzione per apparecchi</b>		
		b lavabo	cad	165,63 €
		c bidet	cad	162,08 €
		d vaso	cad	105,76 €

77	NP ED 05	Fornitura e posa in opera di punto di scarico per acque bianche/grigie, realizzato con tubazioni in pvc a norma UNI EN 1329, diametro 50 mm, spessore 3 mm, mediante intercettazione della rete di scarico esistente nell'adiacente blocco servizi, il tutto per fornire la predisposizione degli attacchi in parete per il collegamento del dispositivo alla rete degli scarichi, con l'esclusione della sola fornitura e posa del lavello medesimo e della relativa rubinetteria. Nel prezzo si intendono inclusi e compensati nel prezzo gli oneri per l'assistenza muraria, curve, gomiti, valvole, pezzi speciali ed ogni altro accessorio per dare l'opera perfettamente funzionante, completa e finita a "regola d'arte".		
		<b>Realizzazione di punto di scarico acque bianche/grigie</b>		
		con tubazione in PVC	cad	174,75 €
78	NP ED 06	Fornitura e posa in opera di rubinetti d'arresto a sfera ad incasso con cappuccio cromato per intercettazione cucine e locale lavanderia, diametro Ø 3/4", completi di raccordi acciaio-PEX, compreso e compensato nel prezzo il materiale di consumo, i raccordi, i pezzi speciali, l'onere per assistenze murarie, opere provvisorie e ogni altro onere necessario per dare l'opera finita a perfetta regola d'arte.		
		<b>Rubinetti di arresto</b>		
		Ø 3/4"	cad	30,52 €
79	E01.055.005	Lavabo in ceramica con fronte concavo, appoggiagomiti e paraspruzzi, miscelatore meccanico monocomando con maniglia a presa facilitata con bocchello estraibile, sifone in polipropilene con scarico flessibile, dimensioni 700 x 570 x 180 mm, in opera con esclusione delle opere murarie:		
		<b>Lavabo disabili</b>		
		a con mensole fisse in acciaio verniciato	cad	520,62 €
80	E01.055.010	Vaso igienico (WC/bidet) in ceramica con sifone incorporato, catino allungato, sedile rimovibile in plastica antiscivolo, apertura anteriore, completo di cassetta a zaino, batteria e comando di scarico di tipo agevolato, in opera con esclusione delle opere murarie:		
		<b>Vaso igienico disabili</b>		
		a installato a pavimento	cad	698,58 €
81	NP ED 07	Fornitura e posa in opera di bidet a pavimento in ceramica monoforo per disabili, dato in opera collegato allo scarico ed alle tubazioni di adduzione dell'acqua calda e fredda, completo di gruppo miscelatore monocomando, compreso e compensato nel prezzo il materiale di consumo, l'onere per assistenze murarie, opere provvisorie e ogni altro onere necessario per dare l'opera finita a perfetta regola d'arte.		
		<b>Bidet per disabili</b>	cad	420,42 €
82	E01.055.030	Fornitura e posa in opera di maniglione orizzontale per doccia, vasca, WC, porta, ecc., in alluminio rivestito in nylon, diametro esterno 35 mm, in opera con stop di fissaggio, compreso e compensato nel prezzo l'onere per assistenze murarie, opere provvisorie e ogni altro onere necessario per dare l'opera finita a perfetta regola d'arte.		
		<b>Maniglioni orizzontali fissi</b>		
		b interasse degli agganci a muro 405 mm	cad	69,70 €
83	E01.055.045	Fornitura e posa in opera di maniglione di sostegno ribaltabile per lavabo, WC, bidet, ecc., in acciaio zincato o tubo di alluminio rivestito in nylon, diametro esterno 35 mm, completo di portarotoli, in opera compresi stop di fissaggio, compreso e compensato nel prezzo l'onere per assistenze murarie, opere provvisorie e ogni altro onere necessario per dare l'opera finita a perfetta regola d'arte.		

		<b>Maniglione ribaltabile</b>		
		a a muro, profondità 80 cm	cad	179,33 €
84	B01.010.020	Tracce in muratura di strutture di interesse storico-artistico, eseguite a mano, compresa la chiusura delle tracce e l'avvicinamento del materiale di risulta al luogo di deposito provvisorio, in attesa del trasporto allo scarico: per tracce in muratura di mattoni pieni		
		<b>Assistenze murarie</b>		
		c della sezione 41 ÷ 100 cmq	m	34,42 €
85	B01.016.020	Demolizione di pavimento in mattoni, marmette, ecc., compreso il sottofondo dello spessore fino a 5 cm, anche con eventuale recupero parziale del materiale		
		<b>Rimozione pavimenti</b>	m	10,97 €
86	B01.016.070	Demolizione di massetto in calcestruzzo alleggerito, compreso l'avvicinamento al luogo di deposito provvisorio, in attesa del trasporto allo scarico		
		<b>Demolizione di massetto</b>	mc	172,40 €
87	A20.013.005	Tinteggiatura con smalti murali, a due mani a coprire, esclusa la preparazione delle superfici con rasatura, stuccatura e imprimitura: <b>Tinteggiatura con idrosmalto</b>		
		b idrosmalto satinato	mq	16,36 €
88	A15.025.040	Pavimento di cotto in piastrelle spaccate in opera, con superficie levigata semilucida, per ambienti interni, spessore 10 ÷ 13 mm, posto in opera con idoneo collante, con giunti in cemento grigio di circa 1 cm, compresi tagli e sfridi, trattamento superficiale da pagarsi a parte: rettangolare: <b>Pavimenti</b>		
		a 15 x 30 cm	mq	73,39 €
89	A15.025.075	Trattamento per pavimenti in cotto eseguito mediante lavaggio a fondo con acido tamponato, successivo passaggio di impregnate e quindi stesura di cera in pasta neutra o colorata		
		<b>Trattamento pavimenti</b>	mq	17,72 €
90	B01.034.015	Smontaggio di porta interna o esterna in legno fino a 3,00 mq, calcolato sulla superficie, inclusa l'eventuale parte vetrata, compreso telaio, controtelaio, smuratura delle grappe o dei tasselli di tenuta ed eventuale taglio a sezione degli elementi		
		<b>Rimozione porta esistente</b>	mq	16,53 €
91	A18.010.005	Porta interna in legno con anta mobile tamburata e con bordi impiallacciati, completa di telaio maestro in listellare impiallacciato dello spessore di 8/11 mm, coprifili ad incastro in multistrato e tutta la ferramenta necessaria per il fissaggio, movimento e chiusura, delle dimensioni standard di 210 x 60 ÷ 90 cm: Tinteggiatura con smalti murali, a due mani a coprire, esclusa la preparazione delle superfici con rasatura, stuccatura e imprimitura: <b>Nuova porta bagno</b>		
		b ciliegio	cad	342,72 €
92	A18.028.005	Controtelaio in abete dello spessore di 2,5 cm, fornito e posto in opera, completo di idonee grappe per l'ancoraggio alla muratura e quanto altro necessario per dare il lavoro finito a regola d'arte, incluso il trasporto, escluso il tiro ai piani: <b>Controtelaio porta</b>		

		b	di larghezza 5,5 ÷ 8 cm	m	8,17 €
			<b>Impianto idro sanitario</b>		
			<b>ADEGUAMENTO PREVENZIONE INCENDI CENTRALE TERMICA</b>		
93	B02.001.015		Formazione di muratura, in elementi nuovi o di recupero già pronti per l'uso, per riprese murarie, aumento dello spessore o per la chiusura in breccia di finestre, porte, canne fumarie e fori vari, compresi gli oneri per la formazione di spallette e sguinci, nel caso di riduzioni dimensionali e/o modifiche delle aperture esistenti; comprese le forniture ed i magisteri per la formazione delle ammorsature laterali e trasversali, almeno ogni 60 cm in altezza per due corsi di mattoni, la chiusura a forza con malta antiritiro contro la superficie superiore del contorno, il tutto eseguito a regola d'arte per dare le superfici esterne pulite ben rifinite e piane ed atte a ricevere l'intonaco o la successiva rabboccatura e stuccatura e quanto altro occorre per dare il lavoro finito a perfetta regola d'arte, compreso il maggior onere per riprese di architravi, lesene, ghiera di archi, volte ecc.:		
			muratura in laterizio a una testa		
			<b>Formazione di muratura (chiusura di canna fumaria)</b>		
		b	con mattoni pieni o semipieni nuovi a mano o vecchi di recupero per completamento murature in mattoni faccia a vista	mq	108,11 €
94	B01.013.005		Spicconatura e scrostamento di intonaco a vivo di muro, di spessore fino a 3 cm, compreso l'onere di esecuzione anche a piccole zone e spazzolatura delle superfici		
			<b>Rimozione intonaco</b>	mq	15,68 €
95	A08.010.045		Intonaco premiscelato di fondo per interni a base di anidrene, vermiculite espansa e additivi specifici, massima resistenza al fuoco REI 120, applicato a mano su supporto in laterizio o calcestruzzo, in spessore di 2 cm, livellato e frattazzato		
			<b>Intonaco</b>	mq	24,58 €
96	A08.013.010		Finitura ad applicazione manuale con rasante minerale premiscelato a base di calce idraulica e inerti dato a due passate su sottofondo esistente		
			<b>Rasatura</b>	mq	11,67 €
97	A20.001.030		Fondo impregnante all'acqua a base di silicati, per interni e esterni, a base di una combinazione di legante e sol di silicato, trasparente, ad alta penetrazione, applicato in una mano a pennello, a rullo o a spruzzo:		
			<b>Preparazione fondo</b>	mq	2,72 €
98	A20.016.025		Pittura per interni ai silicati, lavabile, conforme alle norme DIN EN 13300 e DIN 18363, 2.4.1, costituita da legante e pigmenti inorganici, derivanti da prodotti naturali, privi di solventi o sostanze nocive alla salute, applicata in due mani a pennello, a rullo o a spruzzo:		
			<b>Pittura per interni (pareti)</b>		
		a	bianca	mq	5,44 €
99	A20.016.030		Pittura ai silicati per interni e per cartongesso conforme alle norme DIN EN 13300 e DIN 18363 2.4.1. composta da sol di silice e pigmenti inorganici derivanti da prodotti naturali, privi di solventi o sostanze dannose alla salute, applicata in due mani a pennello, a rullo o a spruzzo:		
			<b>Pittura per interni (controsoffitto)</b>		

		a	bianca	mq	6,29 €
100	A20.046.005		Preparazione di infissi e opere in ferro comprendente:		
			<b>Carteggiatura tubo gas</b>		
		a	carteggiatura e pulitura con impiego di spazzola metallica	mq	2,41 €
101	A20.046.010		Fondo antiruggine a finitura opaca, bianca, applicato a pennello su manufatti, da conteggiare a metro lineare:		
			<b>Antiruggine tubo gas</b>		
		d	fino a 15 cm di diametro o lato	m	5,21 €
102	A20.046.035		Verniciatura con smalto sintetico satinato, su manufatti in ferro, da conteggiare a metro lineare, applicato a pennello in due mani a coprire:		
			<b>Verniciatura tubo gas (colore giallo)</b>		
		d	fino a 15 cm di diametro o lato	m	13,51 €
103	A09.013.005		Controsoffitto in pannelli di fibre minerali decorati, dimensioni 600 x 600 mm, spessore 15 mm, reazione al fuoco classe A2-s1, d0, REI 180, appoggiati su struttura, compresa, in acciaio zincato rivestita in acciaio preverniciato composta da profili portanti e profili intermedi a T fissati alla struttura muraria tramite pendinatura regolabile, esclusi profili perimetrali:		
			<b>Controsoffitto</b>		
		b	con struttura metallica seminascosta	mq	45,25 €
104	B01.007.015		Taglio di superfici verticali con seghe elettriche, elettroidrauliche o con motore a scoppio per la creazione di giunti, tagli, aperture di vani porta, finestre e demolizioni controllate:		
			strutture in laterizio:		
			<b>Taglio murature</b>		
		d	profondità di taglio 200 ÷ 300 mm	m	122,26 €
105	NP CT 01		Adeguamento dispositivo di autochiusura porta di accesso alla centrale termica.		
			<b>Adeguamento autochiusura porta</b>	cad	148,56 €
106	NP CT 02		Sigillatura interna del controtubo della tubazione di adduzione del gas alla centrale		
			<b>Sigillatura controtubo adduzione gas</b>	a corpo	77,44 €
107	NP CT 03		Dismissione dell'elettrovalvola di intercettazione automatica attualmente installata sulla tubazione di adduzione del gas		
			<b>Dismissione elettrovalvola</b>	cad	71,12 €
108	NP CT 04		Prova di tenuta dell'impianto di distribuzione del gas (dal contatore agli apparecchi di utilizzazione) da eseguirsi con le modalità previste dal D.M. 08/11/2019, ogni onere incluso		
			<b>Prova di tenuta impianto</b>	a corpo	234,78 €
			<b>Adeguamento prevenzione incendi centrale termica</b>		
			<b>OPERE DA ESEGUIRE NEL CORPO CENTRALE</b>		



109	A09.028.005	Parete divisoria in lastre di cartongesso dello spessore di 12,5 mm fissate mediante viti autoperforanti ad una struttura costituita da profilati in lamiera di acciaio zincato da 0,6 mm con montanti ad interasse di 600 mm e guide al pavimento e soffitto fissate alle strutture, compresa la formazione degli spigoli vivi, retinati o sporgenti, la stuccatura dei giunti e la sigillatura all'incontro con il soffitto con nastro vinilico monoadesivo e la formazione di eventuali vani porta e vani finestra, con i contorni dotati di profilati metallici per il fissaggio dei serramenti:		
		<b>Pareti in cartongesso</b>		
		a con una lastra di cartongesso su entrambi i lati della parete	mq	35,69 €
110	A18.010.005	Porta interna in legno con anta mobile tamburata e con bordi impiallacciati, completa di telaio maestro in listellare impiallacciato dello spessore di 8/11 mm, coprifili ad incastro in multistrato e tutta la ferramenta necessaria per il fissaggio, movimento e chiusura, delle dimensioni standard di 210 x 60 ÷ 90 cm:		
		Tinteggiatura con smalti murali, a due mani a coprire, esclusa la preparazione delle superfici con rasatura, stuccatura e imprimitura:		
		<b>Porta interna nuovo locale</b>		
		d laccata bianca	cad	340,15 €
111	A18.028.005	Controtelaio in abete dello spessore di 2,5 cm, fornito e posto in opera, completo di idonee grappe per l'ancoraggio alla muratura e quanto altro necessario per dare il lavoro finito a regola d'arte, incluso il trasporto, escluso il tiro ai piani:		
		<b>Controtelaio porta</b>		
		b di larghezza 5,5 ÷ 8 cm	m	8,17 €
		<b>Opere da eseguire nel corpo centrale</b>		
		<b>SICUREZZA E OPERE PROVVISORIALI</b>		
112	F01.025.025	Recinzione realizzata con rete in polietilene alta densità, peso 240 g/mq, resistente ai raggi ultravioletti, indeformabile, colore arancio, sostenuta da appositi paletti di sostegno in ferro zincato fissati nel terreno a distanza di 1 m:		
		d altezza 2,00 m, costo di utilizzo dei materiali per tutta la durata dei lavori	m	1,88 €
		e allestimento in opera e successiva rimozione, per ogni metro di recinzione realizzata	m	6,17 €
113	F01.025.040	Delimitazione e confinamento di aree di lavoro eseguita con paletti metallici infissi nel terreno, nastro bicolore in plastica e cartello indicatore. Costo per l'intera durata dei lavori		
		<b>Delimitazione e confinamento di aree di lavoro</b>	m	1,62 €
114	F01.025.050	Transenne modulari per la delimitazione provvisoria di zone di lavoro pericolose, costituite da struttura principale in tubolare di ferro, diametro 33 mm, e barre verticali in tondino, diametro 8 mm, entrambe zincate a caldo, dotate di ganci e attacchi per il collegamento continuo degli elementi senza vincoli di orientamento:		
		a modulo di altezza pari a 1110 mm e lunghezza pari a 2000 mm; costo di utilizzo del materiale per un mese	cad	1,27 €
		e allestimento in opera e successiva rimozione di ogni modulo	cad	3,13 €

115	F01.025.075	Delimitazione temporanea di piccole zone di lavoro all'interno di locali ad uso commerciale - residenziale, realizzata con colonnine in plastica bicolore, altezza 90 cm con base in gomma pesante e catena in pvc bicolore diametro 8 mm, poggiati a terra con interasse di 1 m, compresa la fornitura, il montaggio e lo smontaggio del materiale		
		<i>Delimitazione temporanea di piccole zone</i>	m	2,92 €
116	F01.028.010	Cartelli di divieto (colore rosso), conformi al Dlgs 81/08, in lamiera di alluminio 5/10, con pellicola adesiva rifrangente; costo di utilizzo mensile:		
		c 270 x 370 mm	cad	0,35 €
117	F01.028.015	Cartelli di obbligo in alluminio secondo UNI ISO 7010, di colore blu, con pittogrammi e scritte, delle seguenti dimensioni:		
		a 200 x 300 mm, visibilità 6 m	cad	0,35 €
118	F01.028.045	Cartelli riportanti indicazioni associate di avvertimento, divieto e prescrizione, conformi al Dlgs 81/08, in lamiera di alluminio 5/10, con pellicola adesiva rifrangente; costo di utilizzo mensile:		
		b 300 x 200 mm	cad	0,20 €
119	F01.028.050	Posizionamento a parete o altri supporti verticali di cartelli di sicurezza, con adeguati sistemi di fissaggio		
		<i>Posizionamento cartelli</i>	cad	6,78 €
120	F01.064.005	Trabattello mobile prefabbricato in tubolare di lega, completo di piani di lavoro, botole e scale di accesso ai piani, protezioni e quanto altro previsto dalle norme vigenti, compresi gli oneri di montaggio, smontaggio e ritiro a fine lavori:		
		a per altezze fino a 3,6 m, per il primo mese di utilizzo	cad	65,13 €
		b per altezze fino a 3,6 m, per ogni periodo ulteriore di 10 giorni lavorativi di utilizzo	cad	7,02 €
121	M01.001.020	Pulizia locali servizi igienici dati in uso all'impresa da parte della stazione appaltante		
		<i>Pulizia locali</i>	ora	25,19 €
		<b>Sicurezza ed opere provvisoria</b>		

---